

SCHEDA ACCESSORI

Ogni nostro prodotto può essere corredato da più accessori.

All'interno di questa scheda troverete l'elenco completo dei componenti più richiesti. Le illustrazioni, dal puro scopo esplicativo, devono essere considerate indicative.

Contattateci per ogni altra necessità: personalizzeremo insieme la vostra struttura!

In elenco i nostri accessori:

- Gruppo elettrogeno
- Impianto d'illuminazione
- Sistema di sollevamento motorizzato
- Ancoraggi
- Tavoli, panche
- Porte antipanico
- Coperture e tralicci portafari per palchi
- Sistema di avvolgimento teli
- Kit riparateli
- Impianto di climatizzazione
- Tunnel estensibile

Gruppo elettrogeno

Gruppo elettrogeno è la giusta risposta a tutte le esigenze di energia elettrica portatile.

Necessario quando la linea di rete non è disponibile, il gruppo elettrogeno fornisce la corrente elettrica necessaria per alimentare tutti gli impianti di corredo alla struttura (illuminazione, sollevamento, climatizzazione).

E' disponibile in diverse versioni e potenze sviluppate.



Impianto d'illuminazione

L'impianto di illuminazione si compone di plafoniere compatte e robuste che, grazie alla forma arrotondata ed ai materiali impiegati, hanno un ottimo rendimento in termini di luminosità ed infrangibilità.

Le plafoniere possono essere rapidamente fissate alla struttura metallica e collegate tramite fili, prese e spine mobili industriali ad appositi quadri elettrici in tecnopolimero particolarmente adatti per soluzioni temporanee.

L'impianto risponde ai requisiti normativi vigenti.

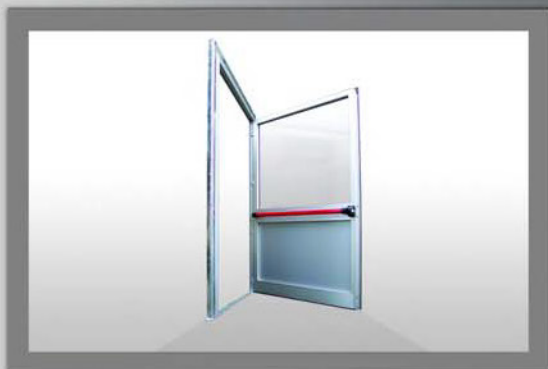


Porte antipanico

Pratiche, resistenti e veloci nel montaggio, le porte antipanico permettono di predisporre in poco tempo le uscite di sicurezza necessarie per completare gli ambienti realizzati con le nostre strutture.

Le porte antipanico, costruite con telaio portante in acciaio zincato a caldo e pannelli in policarbonato alveolare trasparente, sono disponibili ad anta singola o doppia e corredate da maniglioni antipanico e superficie luminosa.

Sono disponibili, a richiesta, porte con telaio in alluminio, maniglia semplice e superficie completamente luminosa.



Coperture e tralicci portafari per palchi

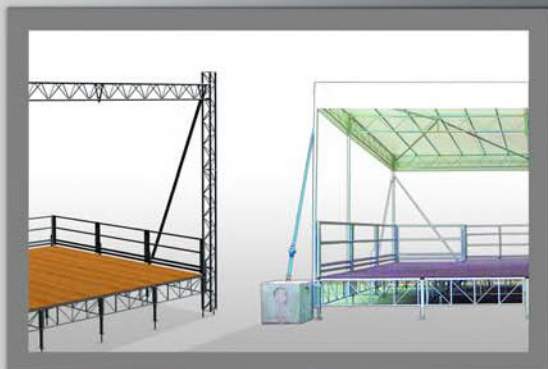
Pratici e di rapido montaggio, le coperture ed i tralicci portafari possono essere personalizzati secondo le dimensioni della struttura del palco prescelto.

La copertura, disponibile anche con sistema automontante, è costituita da montanti incastrati, con innesti a baionetta, alla base del palco e collegati fra loro da travi reticolari ed elementi in tubolare singolo.

La chiusura laterale, così come la copertura, è in tessuto poliestere spalmato PVC, termosaldabile, con ignifugazione in classe 2.

Il traliccio portafari, vincolato alla struttura del palco, è formato da due piedritti (di altezza massima di m. 6,85) con piedi regolabili per l'appoggio a terra ed un traverso, di sezione triangolare (mm.300x450), personalizzato fino ad un massimo di m. 12,35 di lunghezza.

Il traliccio può sorreggere un carico di 25 Kg/metro lineare.



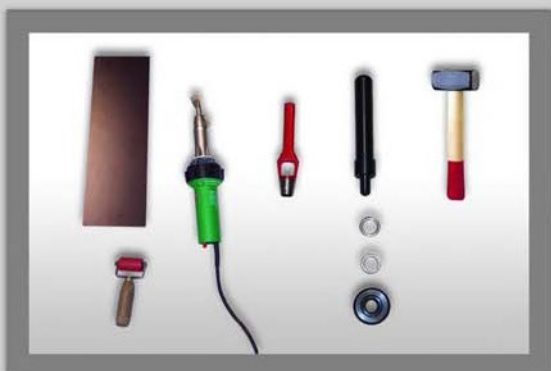
Sistema di avvolgimento teli

Sul perimetro della struttura è possibile applicare un arrotolatore completo di tamburo metallico nel quale inserire la parte superiore del telo. Si potrà così disporre di un sistema meccanico per aprire e chiudere i teli laterali in modo pratico e rapido.



Kit ripara teli

Il kit, ideale per piccole riparazioni, è composto da: rullino, tavoletta di legno, phon saldatore elettronico completo di beccuccio, fustella a martello mm.18, punzone a martello mm.18, sacchetto di occhielli vi 80 all. mm.18, martello, pezza di telo.



Impianto di climatizzazione

Per creare ambienti a temperatura costante e gradevole sono disponibili impianti di climatizzazione con alimentazioni elettrica o a gasolio.

Gli impianti con alimentazione elettrica possono essere di solo utilizzo estivo (impianti per raffreddare e deumidificare l'aria) oppure di duplice utilizzo (impianti a pompa di calore per riscaldare o raffreddare gli ambienti).

L'impianto base è costituito da 2 macchine: un'unità interna per diffondere l'aria climatizzata nel locale ed un'unità esterna per effettuare lo scambio termico e garantire così un'ottimale climatizzazione.

Gli impianti con alimentazione a gasolio vengono di norma impiegati per generare aria calda per riscaldare gli ambienti.



Tunnel estensibile

Leggero e flessibile, Tunnel estensibile è stato progettato per approntare campi e villaggi mobili.

La struttura è formata da un corpo centrale, composto da elementi reticolari in acciaio montati ad incastro, e tunnel di collegamento, costruiti con tubolare in alluminio, tessuto poliestere spalmato PVC, termosaldabile, con ignifugazione in classe 2 e tiranti in acciaio per consentire la corretta tensione.

Queste caratteristiche consentono:

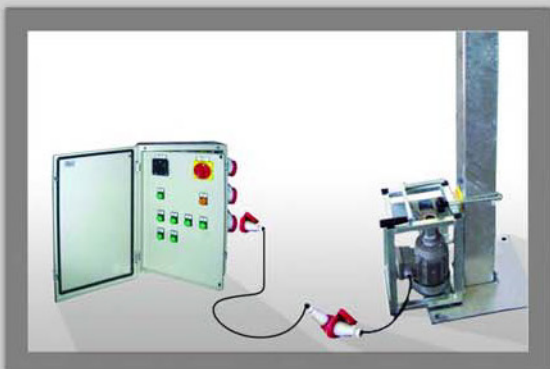
- una rapida chiusura e riapertura del tunnel su se stesso;
- una grande adattabilità agli spazi da collegare;
- un'ampia modularità.



Sistema di sollevamento motorizzato

Il sistema di sollevamento elettrico motorizzato, indicato per il montaggio delle strutture automontanti, è costituito da un quadro di comando che aziona i motori elettrici collegati all'albero della colonna automontante tramite appositi riduttori.

Completo di dispositivi di sicurezza conforme alle normative europee, il sistema può azionare fino a 12 motori contemporaneamente. Tali motori, asincroni trifase a 4 poli con potenza di 0,55 Kw e frequenza 50 Hz., sono contenuti in un'apposita gabbia metallica munita di agganci con pomello che ne garantisce un saldo fissaggio alle colonne.



Ancoraggi

Tutte le strutture sprovviste di pavimentazione incorporata, devono essere ancorate al terreno con uno dei seguenti sistemi.

Ancoraggio con cubi in cemento armato: è la tipologia di ancoraggio maggiormente impiegata perchè può essere utilizzata su qualsiasi superficie di appoggio. Un cubo di cemento armato, posizionato vicino alle colonne principali, viene collegato ad esse con tiranti a scelta (tondi pieni, catene o funi metalliche con tenditore oppure cinghie in fibra sintetica a doppio strato di nastro con cricchetto).

Ancoraggio con trivelle o con fittoni: particolarmente indicate dal punto di vista estetico, le trivelle o i fittoni si prestano per fissare a terra le nostre strutture in presenza di terreni di media compattezza. Le trivelle oppure i fittoni vanno collegati alle colonne principali con tiranti a scelta (tondi pieni, catene o funi metalliche con tenditore oppure cinghie in fibra sintetica a doppio strato di nastro con cricchetto).



Tavoli, panche

Le tavole e le panche proposte possono essere riposte in modo rapido e con il minimo ingombro. L'ideale per organizzare manifestazioni, feste ed eventi.

Il tavolo, con gambe pieghevoli, e la panca, accatastabile, sono disponibili sia in ferro zincato (a richiesta acciaio INOX) sia in legno e metallo verniciato.

